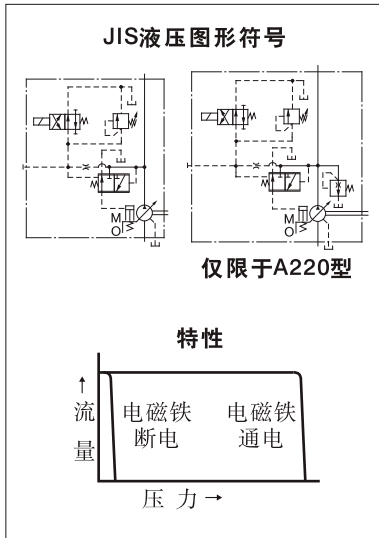


A系列
变量柱塞泵

单泵、带卸荷压力补偿控制型

“A” Series Variable Displacement Piston Pumps - Single Pump, Pressure Compensator with Unloading Type



■ 参数

型 号	几何排量 cm ³ /rev	最 小 调节流量 cm ³ /rev	工作 压力 MPa		最低调节 压力和卸 荷压力 MPa	转速范围 r/min
			额定	最高		
A16-※-R-03-※-K-※-32	15.8	4	16	21	1.2	600~1800
A22-※-R-03-※-K-※-32	22.2	6	16	16		
A37-※-R-03-※-K-※-32	36.9	10	16	21		
A56-※-R-03-※-K-※-32	56.2	12	16	21		
A 70-※R03S※-60	70.0	30	25	25	2.0 *1	
A 90-※R03S※-60	91.0	56	25	25	1.2 *2	
A145-※R03S※-60	145	83	25	25		
A220-※-R-03-C-K-※-10	219	100	16	16	1.8	600~1500

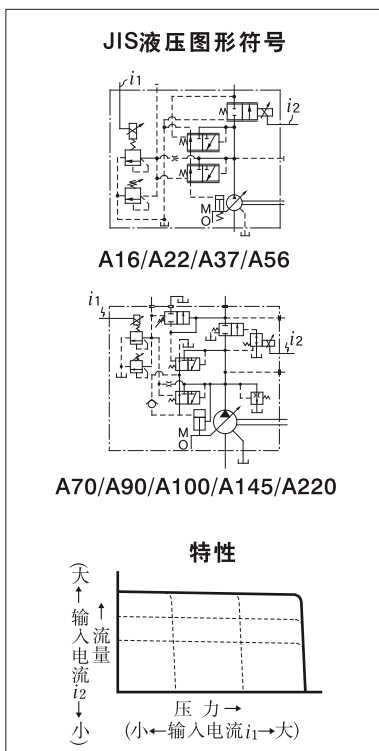
★1.最低调节压力

★2.卸荷压力

A系列
变量柱塞泵

单泵、电-液比例负载敏感控制型

“A” Series Variable Displacement Piston Pumps - Single Pump, Proportional Electro-Hydraulic Load Sensing Type



■ 参数

项目		型号	A16	A22	A37	A56	A70	A90	A100	A145	A220
几何排量		cm ³ /rev	15.8	22.2	36.9	56.2	70.0	91.0	100	145	219
工作压力	MPa	额定	16	16	16	16	21	21	21	21	16
		最高	21	16	21	21	21	21	21	21	16
转速范围	r/min	最高	1800	1800	1800	1800	1800	1800	1800	1800	1500
		最低	600	600	600	600	600	600	600	600	600
流量控制系	流量调节范围	L/min	1~28.4	1~40	2~66	1~101	1~126	1~163	1~180	1~261	3~328
	滞环		小于3%								
	额定电流	mA	900	700	740	790	820	920	945	950	870
	线圈电阻	Ω (20℃)	10								
压力控制系	压力调节范围	MPa	B : ★~6.9, C : ★~15.7, H : ★~20.6					C : 1.5~16 H : 1.5~21		B : ★~6.9 C : ★~15.7 H : ★~20.6	
	滞环		小于2%								
	额定电流	mA	(压力调节范围) B : 770, C : 880, H : 790				C : 870 H : 765	C : 873 H : 765	C : 870 H : 760	B : 770 C : 880	
	线圈电阻	Ω (20℃)	10								
专用功率放大器			AME-D2-1010-11								

★最低调节压力随泵有所不同。

●带卸荷压力补偿控制型和电-液比例负载敏感控制型的详情，请和我们联系。

A系列变量柱塞泵

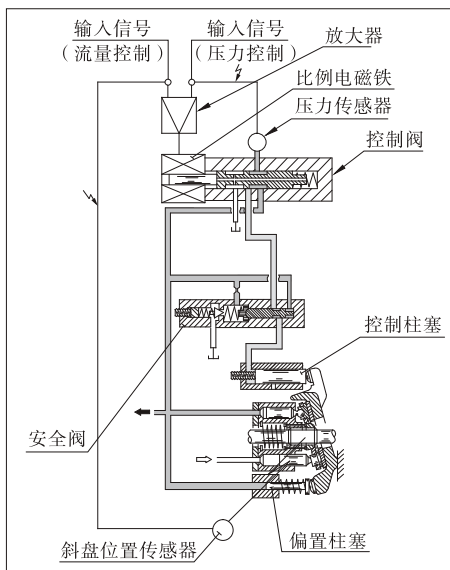
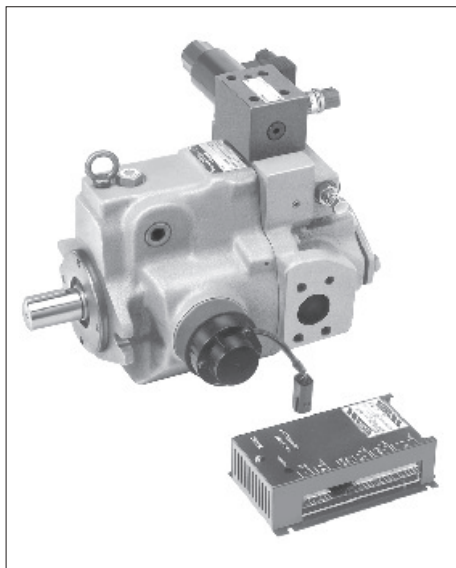
单泵、带卸荷压力补偿型及电-液比例负载敏感控制型



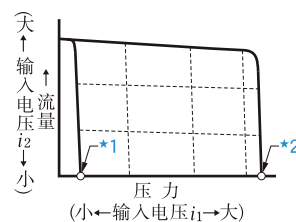
单泵、电-液比例压力和流量控制型

A系列
变量柱塞泵

"A" Series Variable Displacement Piston Pumps - Single Pump,
Electro-Hydraulic Proportional Pressure & Flow Control Type

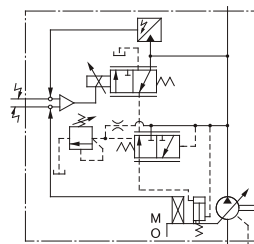


特性

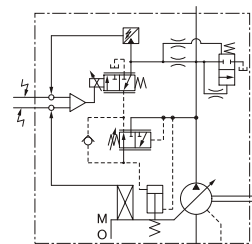


- ★1. 当输入信号0V时为卸荷压力
- ★2. 安全阀设定压力

JIS液压图形符号



A16/A22/A37/A45/A56



A70/A90/A100/A145

型号说明

系列号	安装型式	旋转方向	控制型式	输入信号为5V的控制压力	第2泵安装标记	接口位置	放大器补偿定数	设计号
A45	-F	R	04E	16M		S	-60	-10
A70	-F	R	04E	16M	A		-60	-60
A45 (45.0 cm ³ /rev)	L: 底座安装型 F: 法兰安装型	[从轴伸端看] R: 顺时针方向 (标准)	04E: 电-液比例压力和流量控制型	请指定6.9MPa~最高工作压力范围之间。 (例) 16M: 16 MPa	无标记*2	无标记: 轴向接口 S: 侧面接口	60	10
A16 (15.8 cm ³ /rev)							06	42
A22 (22.2 cm ³ /rev)							11	42
A37 (36.9 cm ³ /rev)							60	42
A56 (56.2 cm ³ /rev)							60	42
A70 (70.0 cm ³ /rev)							60	60
A90 (91.0 cm ³ /rev)							60	60
A100 (100 cm ³ /rev)							60	10
A145 (145 cm ³ /rev)		60	60					

- ★1. 可提供逆时针旋转泵，详情请和我们联系。
- ★2. 除了A16、A22、A45泵以外，可安装以下第2泵。
 - A37/A56型（第2泵安装符号：无标记）：安装部内径82.55mm（A16，A22，PV2R1）
 - A70/A90/A100/A145型（第2泵安装符号A）：安装部内径82.55mm（A16，A22，PV2R1）
 - A70/A90/A100/A145型（第2泵安装符号B）：安装部内径101.6mm（A37，PV2R2）
- ★3. 放大器补偿定数，按实际使用条件不同。详情请和我们联系。

参数

项目		型号	A16	A22	A37	A45	A56	A70	A90	A100	A145	
		几何排量	cm ³ /rev									
工作压力	MPa	额定 ^{*2}	16	16	16	16	16	25	25	21	25	
		最高 ^{*1}	21	16	21	17.2	21	28	28	21	28	
转速范围		r/min	600~1800									
流量控制系	最大流量 ^{*3}	L/min										
		50 Hz 插头	28.4	40.0	66.4	81.0	101	126	163	180	261	
	60 Hz 插头	23.7	33.3	55.4	67.5	84.3	105	136	150	217		
	流量调节所需最低压力		MPa	2								
	滞环			小于1%								
重复性			小于1%									
输入信号电压			最大流量/DC 5 V									
压力控制系	最低调节压力		MPa	0.7								
	滞环			小于1%								
	重复性			小于1%								
	输入信号电压			规定控制压力/DC 5 V								
线圈电阻		Ω (@20℃)	10									
输入阻抗			流量控制系: 10 kΩ 压力控制系: 10 kΩ									
供电电压			DC 24 V (21~28 V 含波动)									
最大输入功率		W	30									
传感器输出信号	流量		DC 5V/最大流量 (50Hz 插头)									
	压力		DC 5V/规定控制压力									
警报信号输出(晶体管开式集流器)			电压: 最大DC 30 V 电流: 最大40 mA									
使用环境温度		℃	0~50 (有通风场合)									
质量	kg	法兰安装型	20.5	20.5	32	32	39	64	76.5	76.5	96.4	
		底座安装型	22.7	22.7	36.3	36.3	43.3	76	97	97	121.4	

- ★1. 设定压力时，必须确保全截流压力不可超过允许的最高工作压力。
- ★2. 泵在高于额定值情况下使用时，工作条件应受到限制，详情请参见压力补偿控制型（33页）。
- ★3. 最大流量按轴转速而异，上表所列数值是指轴转速为1800r/min时。对于其它转速，可依轴转速的比例进行计算。

管法兰组件

本泵不含管法兰组件、订购时请按下表注明组件号。
管法兰的详情参见848、849页。

型号	接口名称	管法兰组件组件号		
		Re 螺纹型	插焊型 [*]	对焊型
A 16-※R04E A 22-※R04E	吸入口	F5-06-A-10	F5-06-B-10	F5-06-C-10
	输出口	F5-06-A-10	F5-06-B-10	F5-06-C-10
A 37-※R04E A 45-※R04E A 56-※R04E	吸入口	F5-10-A-10	F5-10-B-10	F5-10-C-10
	输出口	F5-10-A-10	F5-10-B-10	F5-10-C-10
A 70-※R04E	吸入口	F5-12-A-10	F5-12-B-10	F5-12-C-10
	输出口	F5-08-A-10	F5-08-B-10	F5-08-C-10
A 90-※R04E A100-※R04E A145-※R04E	吸入口	F5-16-A-10	F5-16-B-10	F5-16-C-10
	输出口	F5-10-A-10	F5-10-B-10	F5-10-C-10

- ★ 插焊型依据法兰强度的关系工作压力有限于低压，输出口选择插焊型时要注意各管法兰的最高工作压力。