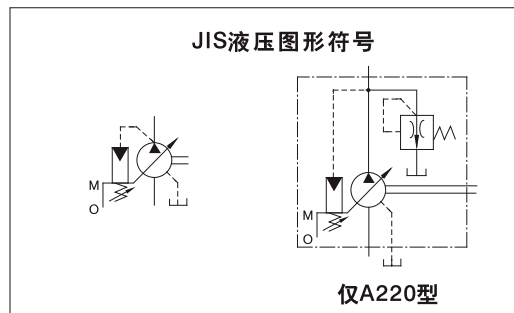
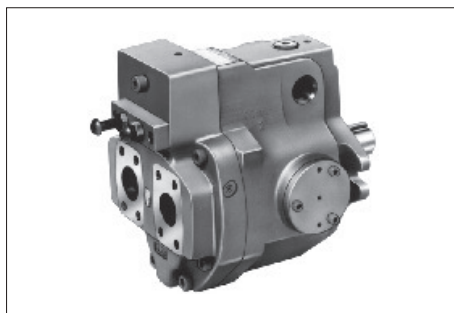




## 单泵、压力补偿控制型

A系列  
变量柱塞泵

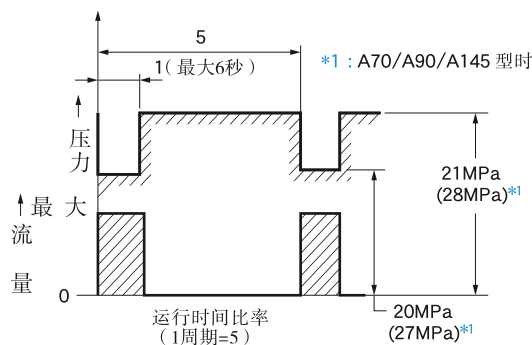
“A” Series Variable Displacement Piston Pumps - Single Pump, Pressure Compensator Type



### 参数

型 号	几何排量 cm <sup>3</sup> /rev	最 小 调节流量 cm <sup>3</sup> /rev	工作压力 MPa		转速范围 r/min		质 量 kg	
			额定*2	最高*1	最高	最低	法兰安装	底座安装
A10-FR01※-12	10.0	2	16	21	1800	600	8.5(5.1)*3	—
A16-※-R-01-※-※-K-32	15.8	4	16	21	1800	600	16.5	18.7
A22-※-R-01-※-※-K-32	22.2	6	16	16	1800	600	16.5	18.7
A37-※-R-01-※-※-K-32	36.9	10	16	21	1800	600	28.0	32.3
A56-※-R-01-※-※-K-32	56.2	12	16	21	1800	600	35.0	39.3
A70-※R01※S-60	70.0	30	25	28	1800	600	58.5	70.5
A90-※R01※S-60	91.0	56	25	28	1800	600	72.5	93
A100-※R01※S-60	100	62	21	21	1800	600	72.5	93
A145-※R01※S-60	145	83	25	28	1800	600	92.5	117.5

- ★1. 设定压力时，必须确保全截流压力不超过允许的最高工作压力。
- ★2. 泵在高于额定值情况下使用时，泵工作条件应受到限制。例如，如果用在右图所示的工作情况，最大流量的运转时间应限制为1周期的1/5且小于6秒。这条件可按实际工作压力、流量（斜盘的倾斜角），有所变化。详情请和我们联系。
- ★3. ( ) 内的质量表示A10-FR01B。
- ★4. 上表为使用石油基液压油时的参数。可提供特殊液压油用泵(应用设计品)，按液压油的种类,工作压力和容积转速与上表有所不同。又,特殊液压油由于其特性,使用油温范围及粘度范围也与石油基液压油有所不同。详情参见下表。



### ●特殊液压油使用时的参数及特殊液压油用泵的设计号

液压油 种类	泵型号	工作压力 Mpa		转速范围 r/min		油温范围 ℃	粘度范围 mm <sup>2</sup> /s	特殊液压油 用泵的设计号
		额定	最高	额定	最高			
水-乙二醇	A16-A56	14	16(14)*1	1200	(1800)*2	0~50	20~200	3230
	A70-A145	21	21					6030
	A100	21	21					1030
磷酸酯	A16-A56	14	16(14)*1	1200	(1800)*2	0~60	20~200	3206
	A70-A145	21	21					6006
	A100	21	21					1006
脂肪酸酯	A16-A56	16	16	1200	1800 *2	0~60	20~400	32450
	A70-A145	21	21					60450
	A100	21	21					10450

- ★1. ( ) 内值表示A22的参数。
- ★2. 因水-乙二醇及磷酸酯比重大于1，从而在1400 r/min以上使用时油箱须高于泵(高架式)。

■ **型号说明**

● **A16 - A56型**

A16	-F	-R	-01	-B	-S	-K	-32
系列号	安装形式	旋转方向	控制型式	压力调节范围 MPa	接口位置	轴伸形状	设计号
A16 (15.8 cm <sup>3</sup> /rev)	F: 法兰安装型	[从轴伸端看] R: 顺时针方向 (标准) <small>*2</small>	01: 压力补偿控制型	B: 1.2~7 C: 1.2~16 H: 1.2~21	无标记: 轴向接口	K: 平键型	32
A22 (22.2 cm <sup>3</sup> /rev)				B: 1.2~7 C: 1.2~16			32
A37 (36.9 cm <sup>3</sup> /rev)	L: 底座安装型			B: 1.2~7 C: 1.2~16	S: 侧面接口		32
A56 (56.2 cm <sup>3</sup> /rev)				H: 1.2~21			32

● **A10型、A70~A145型**

A70	-F	R	01	B	S	-60
系列号	安装形式	旋转方向	控制型式	压力调节范围 MPa	接口位置	设计号
A10 (56.2 cm <sup>3</sup> /rev)	F: 法兰安装型 <sup>*1</sup>	[从轴伸端看] R: 顺时针方向 (标准) <small>*2</small>	01: 压力补偿控制型	B: 1.2~7 C: 2.0~16 H: 2.0~21	---	12
A70 (70.0 cm <sup>3</sup> /rev)	F: 法兰安装型			B: 1.2~7 C: 1.5~16 H: 1.8~21 K: 2.0~28 (A100型无压力调节范围“K”)	S: 侧面接口	60
A90 (91.0 cm <sup>3</sup> /rev)				L: 底座安装型		60
A100 (100 cm <sup>3</sup> /rev)	10					
A145 (145 cm <sup>3</sup> /rev)	60					

★1. A10型泵使用底座安装型时，请注明下表中的支架组件型号订购。  
安装支架的尺寸请参见26页。

安装支架型号	包含零件	质量 kg
LP-1A-10	安装支架1个 六角螺钉2个 垫圈2个	2.2

★2. 除A100型泵可提供逆时针旋转泵，详情请和我们联系。

■ **管法兰组件**

本泵不含管法兰组件，订购时注明下表中的组件号（但A10型不使用管法兰）。管法兰详情请参照847、848页。

泵型号	接口名称	管法兰组件号		
		Rc 螺纹型	插焊型 <sup>*</sup>	对焊型
A16-※-R-01 A22-※-R-01	吸入口	F5-06-A-10	F5-06-B-10	F5-06-C-10
	输出口	F5-06-A-10	F5-06-B-10	F5-06-C-10
A37-※-R-01 A56-※-R-01	吸入口	F5-10-A-10	F5-10-B-10	F5-10-C-10
	输出口	F5-10-A-10	F5-10-B-10	F5-10-C-10
A70-※R01	吸入口	F5-12-A-10	F5-12-B-10	F5-12-C-10
	输出口	F5-08-A-10	F5-08-B-10	F5-08-C-10
A90-※R01 A100-※R01 A145-※R01	吸入口	F5-16-A-10	F5-16-B-10	F5-16-C-10
	输出口	F5-10-A-10	F5-10-B-10	F5-10-C-10

★ 插焊型依据法兰强度的关系工作压力有限于低压，输出口选择插焊型时要注意各管法兰的最高工作压力。