



電液比例控制閥

Proportional
Electro-Hydraulic Controls



電液比例先導溢流閥

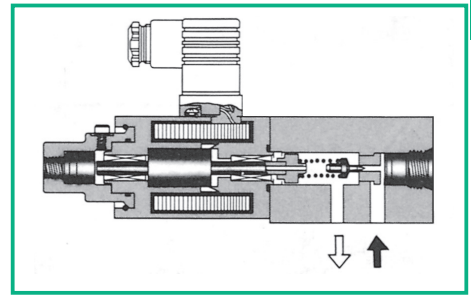
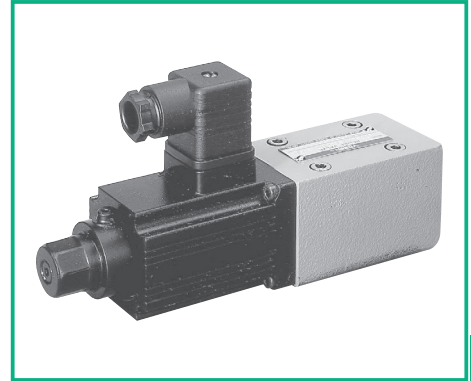
Proportional Electro-Hydraulic Pilot Relief Valves

最高工作壓力 25 MPa

這種閥是由一個小型的直流電磁鐵和一個直動式溢流閥組成的。它可用作小流量液壓系統的電液比例控制先導閥，根據輸入電流成比例地調節壓力。但是，這種閥應和配套的功率放大器一起使用。

規格

名稱	型號	EDG-01※-※-※-P※T※-60T
最高工作壓力	MPa (kgf/cm ²)	24.5 (250)
最大流量	L/min	2
最小流量	L/min	0.3
壓力調節範圍	MPa (kgf/cm ²)	參見“型號說明”
額定電流	mA	B:800 C:900 H:950
線圈電阻 (20°C)	Ω	10
遲滯		小於3%
重複性		1%
匹配放大器型號		AMN-D-20T (參見P157)
質量	kg	2



E

型號意義

ED	G	-01	V	-C	-1	-PN	T13	-60T
系型號	連接型式	規格	用途標記★1	壓力調節範圍 MPa (kgf/cm ²)	有無安全閥	P油路 節流孔	T油路 節油孔	設計號
ED: 電液比例 先導溢流閥	G: 底板安裝型	01	無標記: 一般用途 V: 溢流閥遙控用(標準)	A:★3 B:0.5~6.9 (5~70) C:1.0~15.7 (10~160) H:1.2~24.5 (12~250)	無標記: 不帶安全閥 1: 帶安全閥	PN: 無節流孔 (標準)	T15★2 T13 T11	60T

★1. 當將閥用作遙控控制時，由於管路容積的限制，節流孔需進行調節，可和我們聯繫。

★2. T油路的標準節流孔。

壓力調節範圍B:T15, C:T13, H:T11。

用作先導閥時的節流孔與標準節流孔不同。

★3. 另有低調整壓力用0.2~4.0MPa (2~40kgf/cm²)，EDG-01V-A-※-P※T※-60T234 但最大流量受限制。

底板

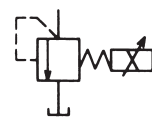
底板型號	接管管徑Rc	質量kg
DSGM-01-30	1/8	0.8
DSGM-01X-30	1/4	
DSGM-01Y-30	3/8	

●用底板時，請按上表確定底板型號。不用底板時，則安裝面須經機械精加工。

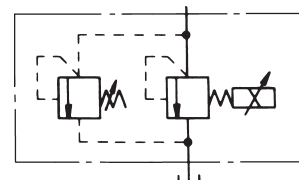
●底板與DSG-01系列電磁換向閥通用。

●相關底板尺寸請參見第88頁。

圖形符號



不帶安全閥



帶安全閥

電液比例先導溢流閥

Proportional Electro-Hydraulic Pilot Relief Valves

最高工作壓力 25 MPa

■ 使用注意事項

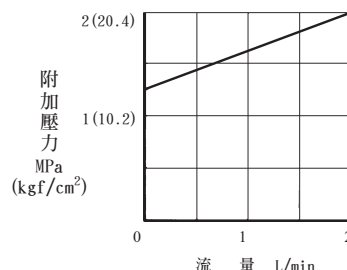
- 回油管背壓
回油管背壓不大於0.2 MPa (2.0kgf/cm²)
- 遙控控制
當將此閥用作溢流閥等的遙控控制時，要用內徑6mm，長300mm或更短的配管作為連接管。如果出現壓力不穩定的情況，用一個直徑1-1.5mm的孔口接入溢流閥等閥的遙控口。
- 回路壓力控制
當使用此閥直接控制回路的壓力時，應保證負荷容量（密封的油液體積）大於40cm³。
- 最小流量
為防止預先設定的壓力會變得不穩定，流量應不小於0.3 L/min。
- 安全閥的設定壓力
在最大流量下，安全閥壓力的設定要比壓力調節範圍的上限高2MPa (20.4kgf/cm²)。
如果工作壓力的上限較低，或使用不同的流量上限，應按下式計算安全閥的壓力設定值後進行調節。
壓力設定值 = (工作壓力上限) + (右圖所示附加壓力)
- 排氣
安裝姿勢須使排氣閥能旋轉至向上位置，且於試車時設定約1.5 MPa (15kgf/cm²)，並充份排氣較能獲得穩定的壓力。

■ 適用的功率放大器

為使性能穩定，推薦使用油研公司配套的功率放大器。
型號：AMN-D-20T

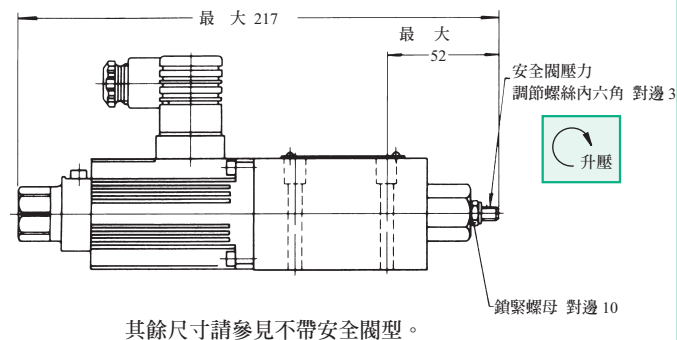
■ 附加

- 安裝螺絲
內六角螺絲：M5 x 45長……4個
擰緊力矩：8 ~ 10 N·m



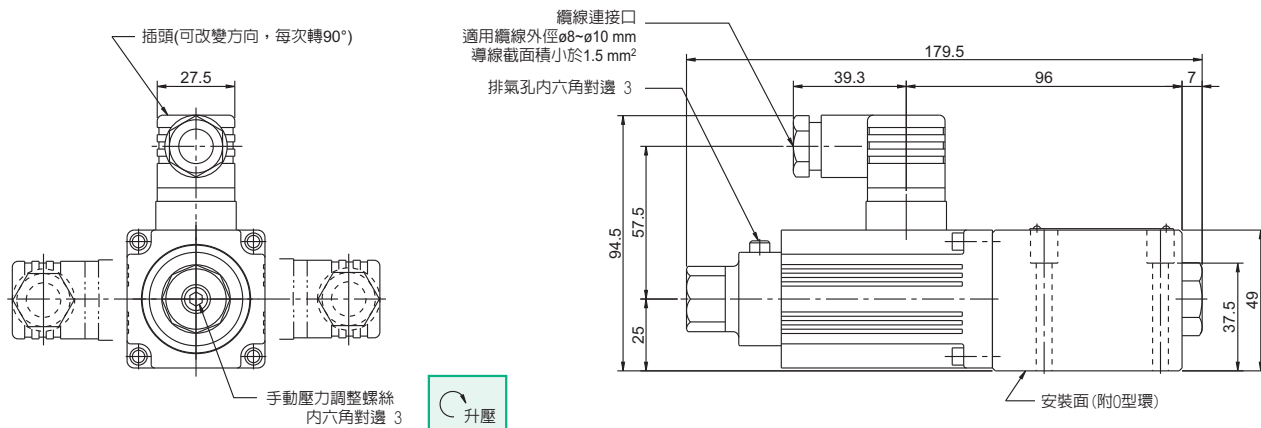
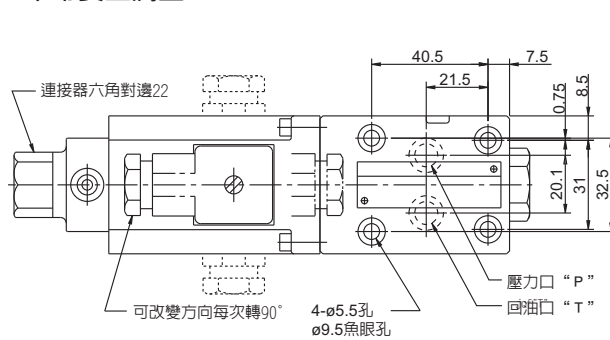
EDG-01V- ※-1-P ※T ※-60T

帶安全閥型



EDG-01V- ※-P ※T ※-60T

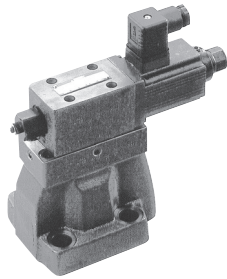
不帶安全閥型



比例壓力閥 (溢流閥)

Proportional Relief Valves

最高工作壓力 25 MPa

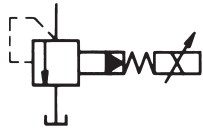


本閥由電液比例先導溢流閥和特定為低噪音研製的主閥組成。由於採用特殊緩衝機構，能使壓力的控制更加精密和穩定。

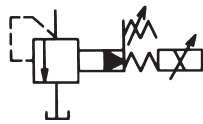
規格

型號		EBG-03-※-※-60T	EBG-06-※-※-60T	EBG-10-※-※-51 ★3
最大流量	L/min	100	200	400
最小流量	L/min	3	3	3
壓力調節範圍	MPa (kgf/cm ²)	參見型號意義		
額定電流	mA	C:770	C:750	C:730
		H:820	H:800	H:780
線圈阻抗 (20°C)	Ω	10		
遲滯		小於2%★1		
重複精度		小於1%★2		
頻率特性 (於-90°)		12Hz	13Hz	11Hz
匹配放大器型號		AMN-D-20T (參見P157)		
重量	kg	5.6	6.3	10

圖形符號



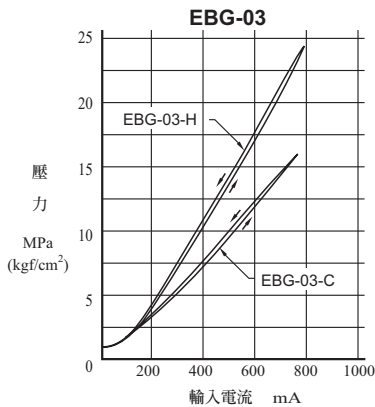
不帶安全閥



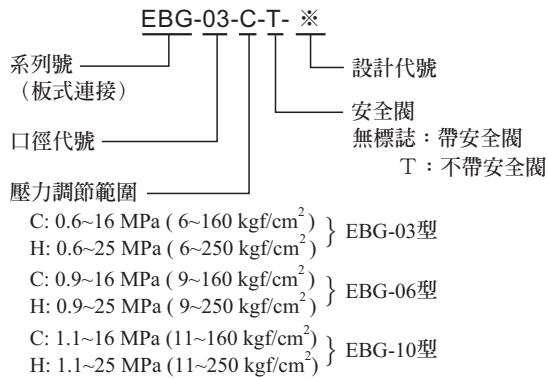
帶安全閥

- ★1. 表中的數值取自使用YUKEN放大器所得的結果。
- ★2. 表中數值取自閥單體在同一使用條件下所得的結果。
- ★3. 日製品，如有需求請與營業人員連絡。
- ★另有低調整壓力用 0.2 MPa (2~40kgf/cm²)，EBG-※-A-※-6007T，但最大流量受限制。

輸入電流—壓力特性 (例)



型號意義



底板

閥的型號	底板型號	接管口徑 Rc	重量 kg
EBG-03	BGM-03-20	3/8	2.4
	BGM-03X-20	1/2	3.1
EBG-06	BGM-06-20	3/4	4.7
	BGM-06X-20	1	5.7
EBG-10	BGM-10-20	1-1/4	8.4
	BGM-10X-20	1-1/2	10.3

安裝螺絲 (附件)

型號	內六角螺絲 (4個)	擰緊力矩 N·m
EBG-03	M12 x 40 長	104 ~ 127
EBG-06	M16 x 50 長	253 ~ 310
EBG-10	M20 x 60 長	493 ~ 603

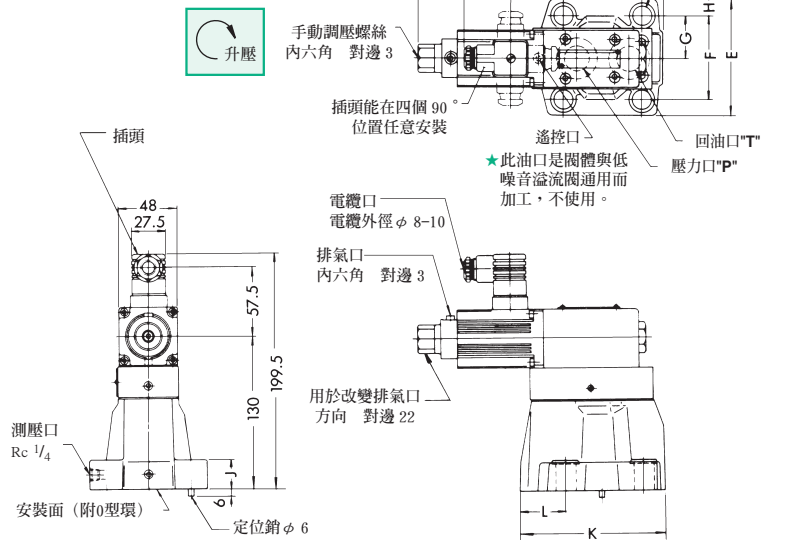
*如選用底板，請按上述型號訂購。
*相關底板尺寸請參見第56頁。

比例壓力閥 (溢流閥)

Proportional Relief Valves

最高工作壓力 25 MPa

不帶安全閥：EBG-03-※-T-60T

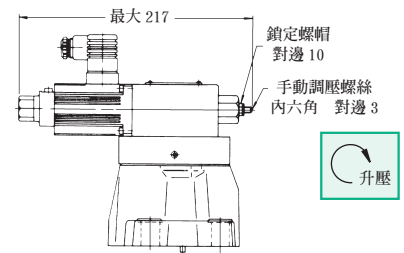


安裝尺寸符合下列ISO 標準。

EBG-03:ISO 6264-AR-06-2-A

EBG-06:ISO 6264-AS-08-2-A

帶安全閥：EBG-03-※

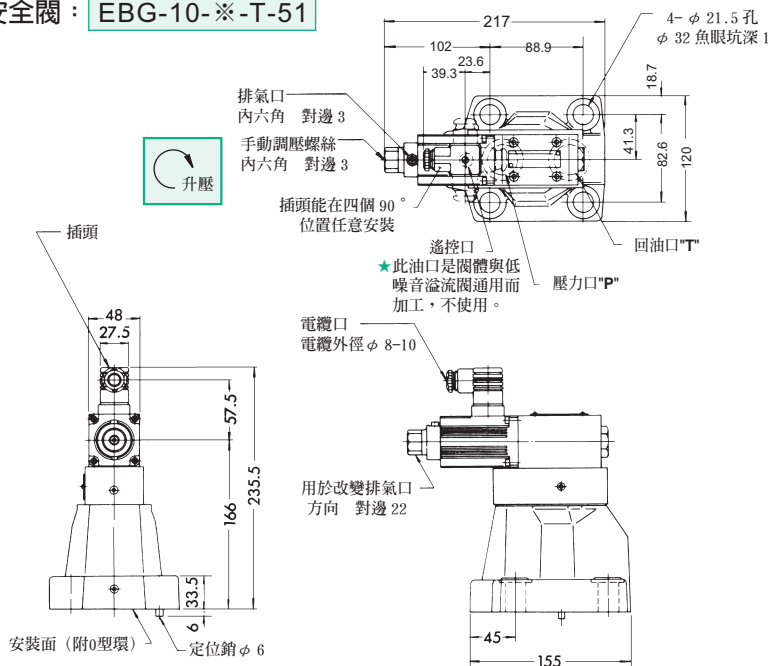


其他尺寸參見左圖。

型號	A	B	C	D	E	F	G	H	J	K	L	N	Q
EBG-03	198.5	118.6	53.8	40.2	76	53.8	26.9	11.1	21.5	106	26.1	13.5	21
EBG-06	206.5	120.5	66.7	42.1	98	70	35	14	26	122	31	17.5	26

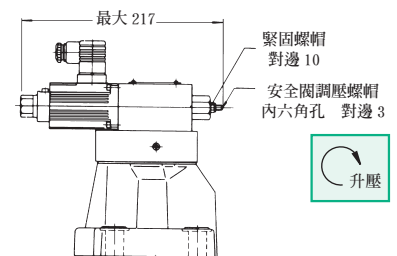
註) 閥安裝面尺寸參見 BGM-03,06 型底板尺寸圖(第56頁)。

不帶安全閥：EBG-10-※-T-51



安裝面尺寸符合：ISO 6264-AT-10-2-A

帶安全閥：EBG-10-※



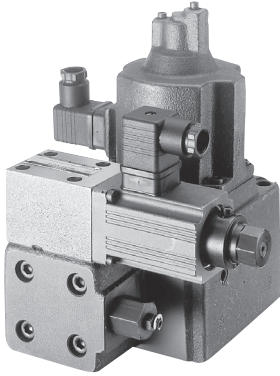
其他尺寸參見左圖。

註) 閥安裝面尺寸參見 BGM-10 型底板尺寸圖(第56頁)。

節能閥 (比例流量壓力閥) (10Ω-40Ω)

Power Saving Valves

最高工作壓力 25 MPa



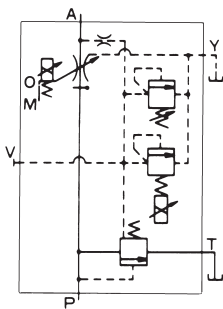
●本閥係僅供應驅動元件所需最低的壓力及流量的入口節流式節能閥。本閥可使油泵側的壓力隨時維持大於負載壓力0.6~0.9 MPa (6~9kgf/cm²)的差壓，因而可節省消耗電力。

規格

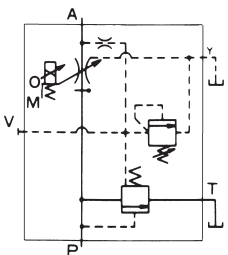
參數	型號	EFBG-03-60 -※-20T145	EFBG-03-125 -※-20T145	EFBG-03-160 -※-20T145	EFBG-06-250 -※-20T145	EFBG-06-250A -※-20T145	EFBG-10-500 -※-20T49	EFBG-10-500A -※-20T49	
最大流量	L/min	60	125	160	250	350	500	700	
流量調節範圍	L/min	1~60	1~125	1~160	2.5~250	2.5~350	5~500	5~700	
	閥差壓MPa(kgf/cm ²)	0.6 (6)			0.7 (7)		0.9 (9)		
	遲滯	7%以下★1							
重複精度		1%以下★2							
	額定電流	mA	670	560	700	540	700	700	800
線圈阻抗	(20°C)Ω	43.5							
壓力調節範圍	C	1.4~14 (14~140)			1.5~14(15~140)	2.0~14(20~140)	1.6~14(16~140)	2.5~14(25~140)	
	H	1.4~21 (14~210)			1.5~21(15~210)	2.0~21(20~210)	1.6~21(16~210)	2.5~21(25~210)	
	遲滯	3%以下★1							
重複精度		1%以下★2							
	額定電流	C	730	730	750	730	740	780	750
	H	730	730	730	730	740	800	750	
★3	線圈阻抗	(20°C)Ω	10						
重量	kg	16 (14)★4			30 (28)★4		60 (58)★4		

- ★1表中的數值取自使用YUKEN放大器所得的結果。
- ★2表中數值取自閥單體在同一使用條件下所得的結果。
- ★3僅適用於帶電液比例式先導溢流閥型(EFBG-※-※-C/H)。
- ★4 () 為不帶電液比例式先導溢流閥型(EFBG-※-※)。
- ★5不帶電液比例式先導溢流閥時，最高工作壓可達25MPa (250kgf/cm²)。
- ★6安裝方向須使排氣閥能旋轉向上，以利於排氣，以獲得穩定壓力。

圖形符號

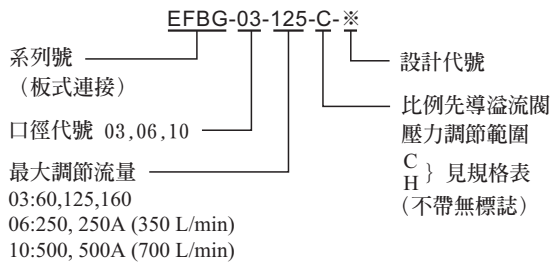


帶電液比例先導溢流閥



不帶電液比例先導溢流閥

型號意義



匹配放大器 (任選)

閥的型號	放大器型號	
	用於流量控制	用於壓力控制
EFBG-※-※- ^C / _H	★ AME-D2-H1-※-12	

★日製品，參見P156。

安裝螺絲 (附件)

型號	內六角螺絲 (4個)	擰緊力矩 N.m
EFBG-03	M10 x 100 長	60~74
EFBG-06	M16 x 130 長	253~310
EFBG-10	M20 x 130 長	493~603

底板

閥的型號	底板型號	接管口徑	重量kg
EFBG-03	EFBGM-03Y-10	Rc 3/4	6
	EFBGM-03Z-10	Rc 1	
EFBG-06	EFBGM-06X-10	Rc 1	12.5
	EFBGM-06Y-10	Rc 1-1/4	16
EFBG-10	EFBGM-10Y-10	1-1/2或2 法蘭連接★	37

1. 如選用底板，請按上述型號訂購尺寸請參見第140頁。
2. ★使用本底板時，出入口需配用F3管法蘭，請來電連繫。

節能閥 (比例流量壓力閥)

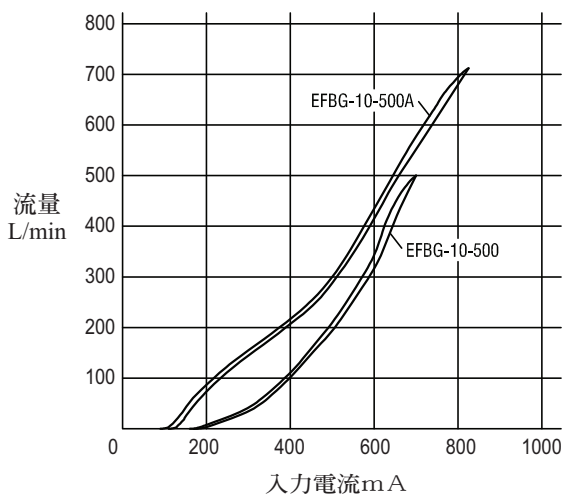
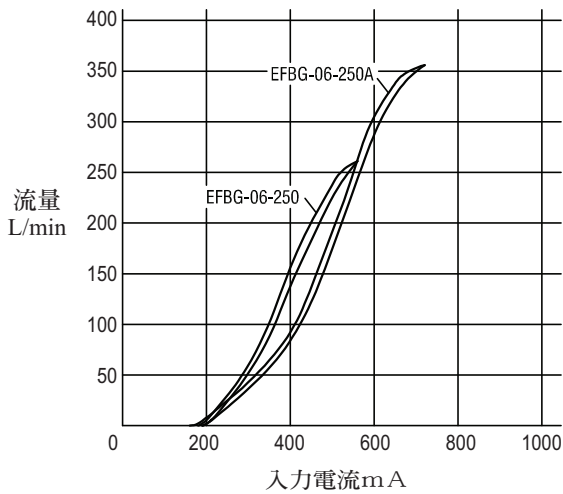
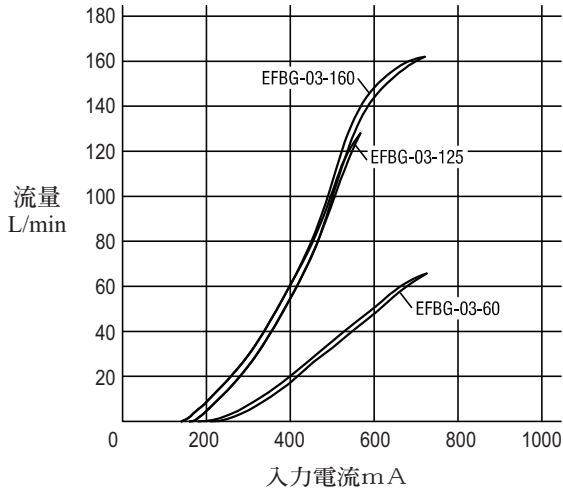
Power Saving Valves

最高工作壓力 25 MPa

E

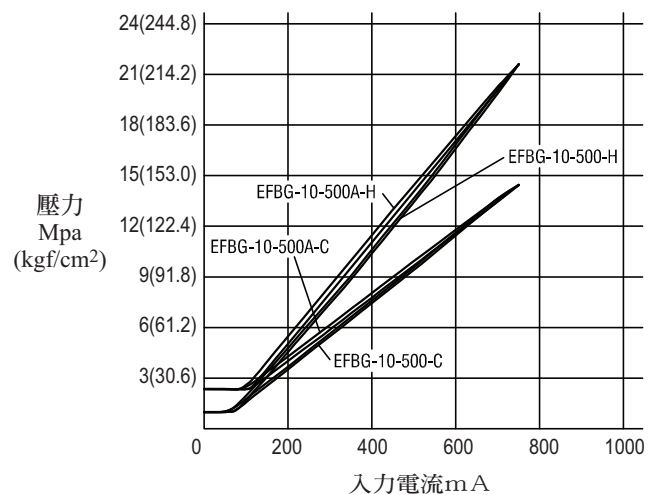
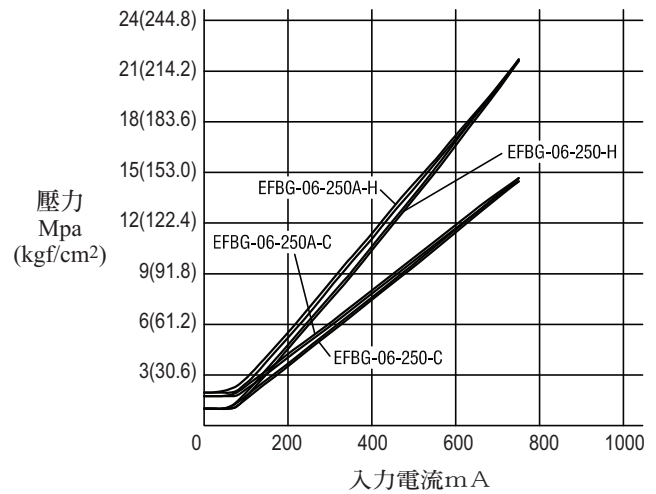
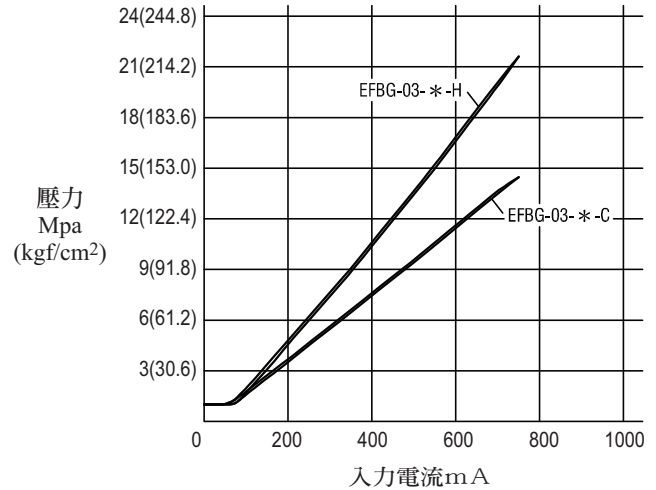
EFBG-*-20T145

入力電流—流量特性



EFBG-*-20T145

入力電流—壓力特性

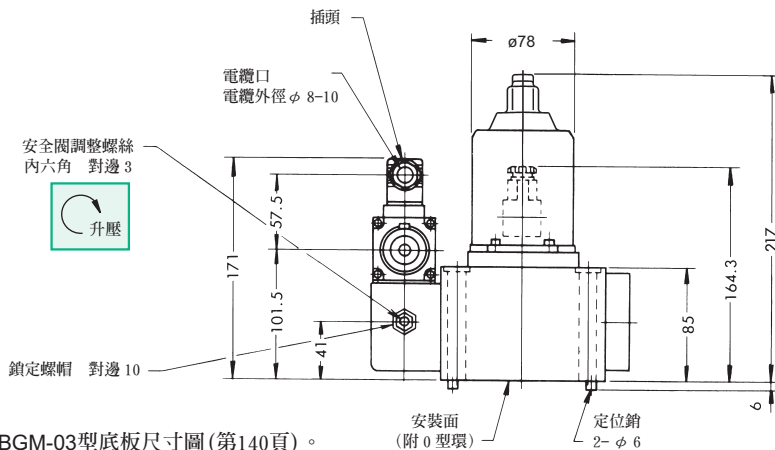
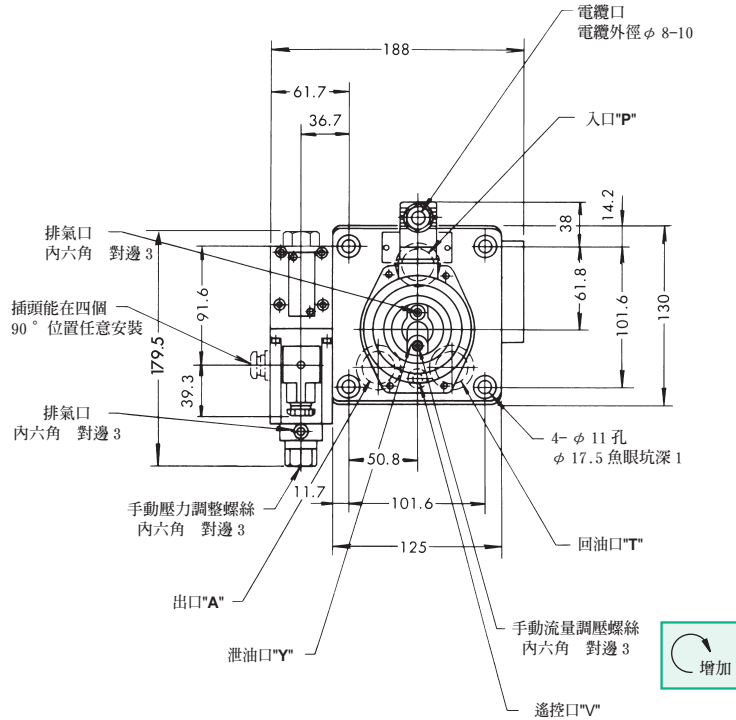


節能閥(比例流量壓力閥)(10Ω-40Ω) 最高工作壓力 25 MPa

Power Saving Valves

帶比例先導溢流閥

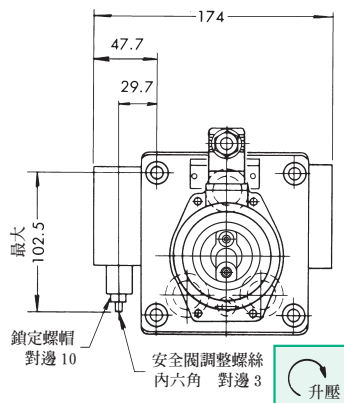
EFBG-03-125-C
H-※



註) 閥安裝面尺寸參見EFBGM-03型底板尺寸圖(第140頁)。

不帶比例先導溢流閥

EFBG-03-125-※



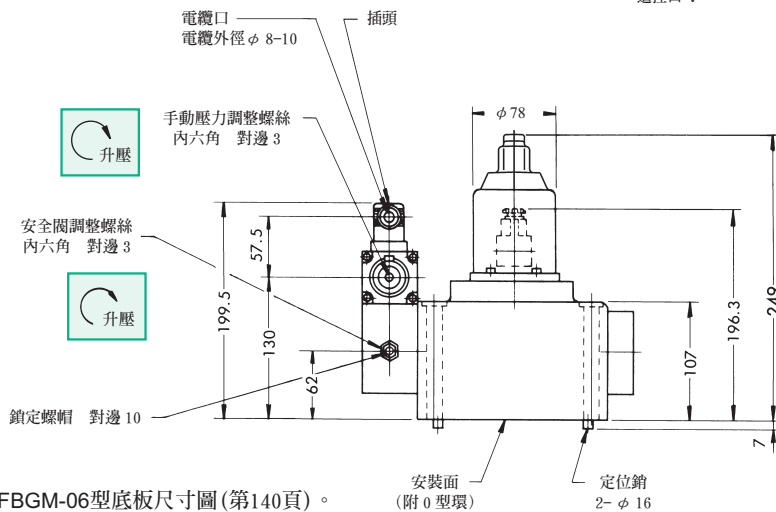
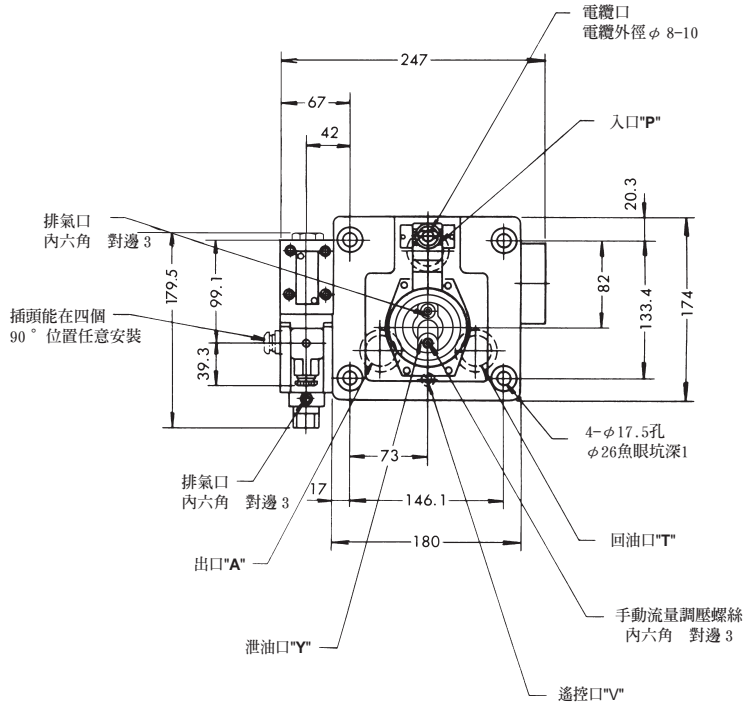
其他尺寸參見上圖。

節能閥 (比例流量壓力閥) (10Ω-40Ω) 最高工作壓力 25 MPa

Power Saving Valves

帶比例先導溢流閥

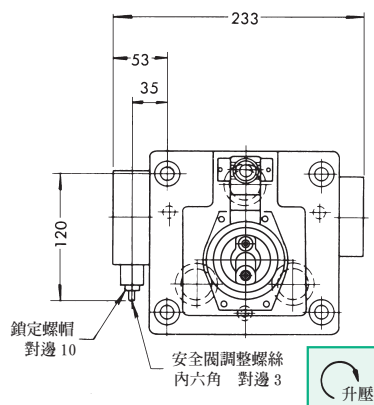
EFBG-06-250- $\frac{C}{H}$ -※



註) 閥安裝面尺寸參見EFBGM-06型底板尺寸圖(第140頁)。

不帶比例先導溢流閥

EFBG-06-250-※



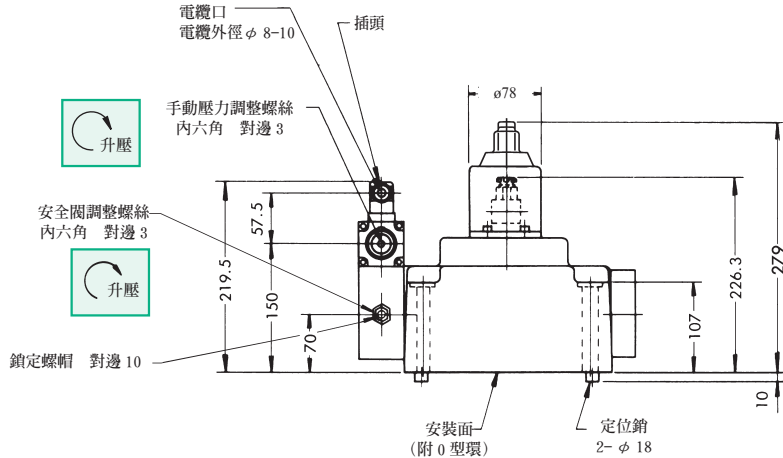
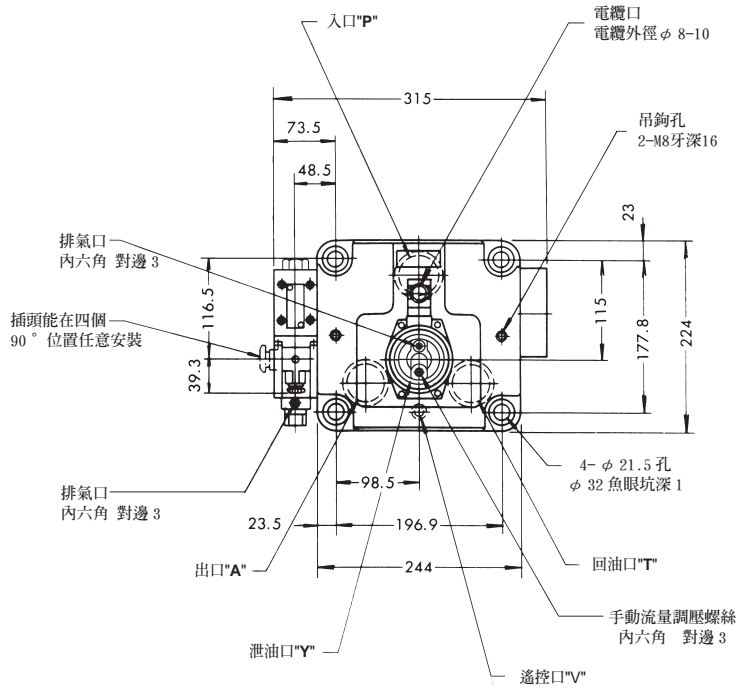
節能閥（比例流量壓力閥）

Power Saving Valves

最高工作壓力 25 MPa

帶比例先導溢流閥

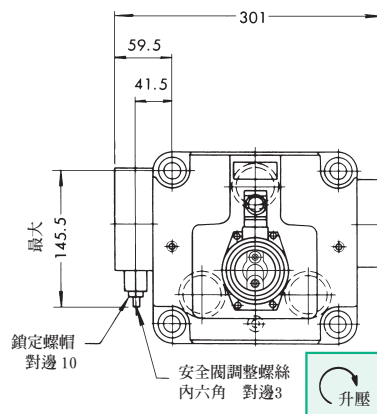
EFBG-10-500- $\frac{C}{H}$ -※



註) 閥安裝面尺寸參見EFBGM-10型底板尺寸圖(第140頁)。

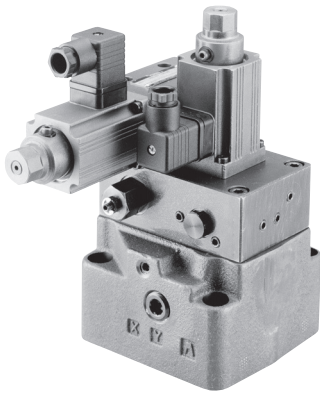
不帶比例先導溢流閥

EFBG-10-500-※



其他尺寸參見上圖。

節能閥(比例流量壓力閥)(10Ω~10Ω) 最高工作壓力 25 MPa Power Saving Valves



這種溢流調速閥是一種節能型閥，它可為執行元件的工作提供必需的最小壓力和流量。由於此閥能根據負載壓力，並使壓差保持最小來控制泵的壓力，所以是一種低能耗、節能、進油路節流式調速閥。

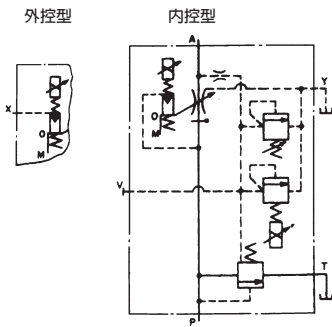
此外，這種閥具有溫度補償功能，能使控制流量穩定而不受油液溫度的影響。

規格

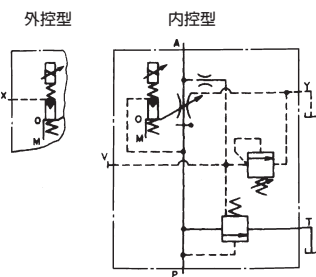
參數	型號	EFBG-03-125-※-※-60T248
最高工作壓力	MPa(kgf/cm ²)	25 (250)
最大流量	L/min	125
流量調節範圍	L/min	1~125
最低引導壓力	MPa (kgf/cm ²)	1.5 (15.3)
所需引導流量	正常	1
	L/min	瞬時 3
流量控制系	額定電流	mA 800
	線圈電阻	(20°C)Ω 10
	閥差壓	MPa(kgf/cm ²) 0.6 (6.1)
	遲滯	小於3%
	重複性	1%
★ ¹ 壓力控制系	★ ² 壓力調節範圍 MPa(kgf/cm ²)	C : 1.2-16 (12-160)
		H : 1.4-25 (14-250)
	額定電流	mA C : 890 H : 970
	線圈電阻	(20°C)Ω 10
	遲滯	小於2%
重複性	1%	

圖形符號

帶先導式溢流閥



不帶先導式溢流閥



- ★¹這些參數適合於帶電液比例先導式溢流閥型(例：EFBG-03-125-C-※-60T)。
- ★²不帶電液比例先導式溢流閥型的最高調節壓力為25 MPa (250kgf/cm²)，(例：EFBG-03-125-※-60T)。
- 3泄油背壓請在低於0.2MPa (2.0kgf/cm²)情況下使用。
- 4壓力控制狀態下通過溢流閥的流量較小時，為避免設定壓力不穩定，通過的流量應不小於15 L/min。此外，請在回油背壓不高於0.5MPa (5.1kgf/cm²)情況下使用。
- 5安全閥設定壓力，安全閥的壓力比最高調節壓力高2MPa (20.4kgf/cm²)的值進行預設定。實際工作時，應以滿足工作壓力需要來調節此壓力設定值。

匹配放大器(任選)

閥的型號	功率放大器型號	
	用於壓力控制	用於流量控制
EFBG-03-125-(E)	-	★ AMN-D-20T
EFBG-03-125-C/H-(E)	★ AMN-D-20T	

1. 為使性能穩定，推薦使用油研公司配套的功能放大器。
2. ★請參見P157。

底板

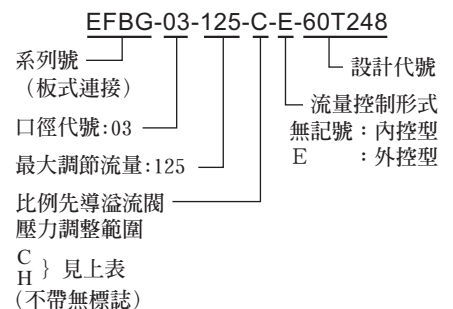
閥的型號	底板型號	接管管徑	重量kg
EFBG-03	EFBGM-03Y-20	Rc 3/4	6
	EFBGM-03Z-20	Rc 1	

*尺寸圖參見第141頁。

安裝螺絲(附件)

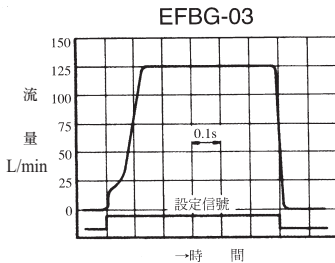
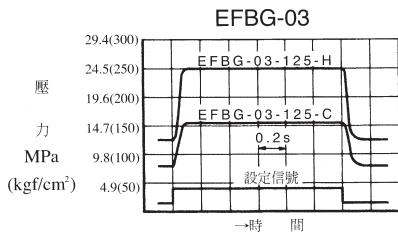
型號	內六角螺絲(4個)	擰緊力矩 N·m
EFBG-03	M10 x 65長	60 ~ 74

型號意義

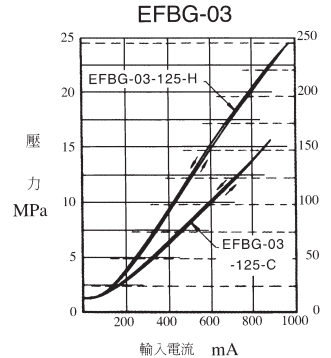
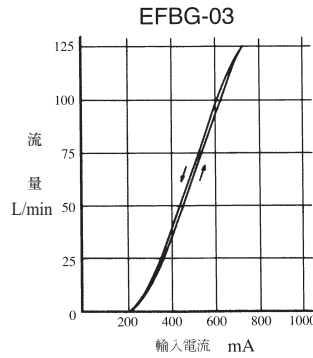


節能閥 (比例流量壓力閥) (10Ω~10Ω) 最高工作壓力 25 MPa Power Saving Valves

■ 壓力及流量控制躍階響應特性

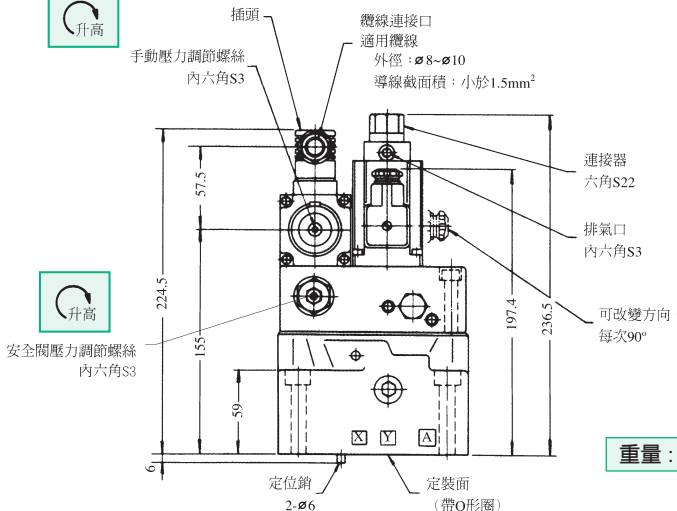
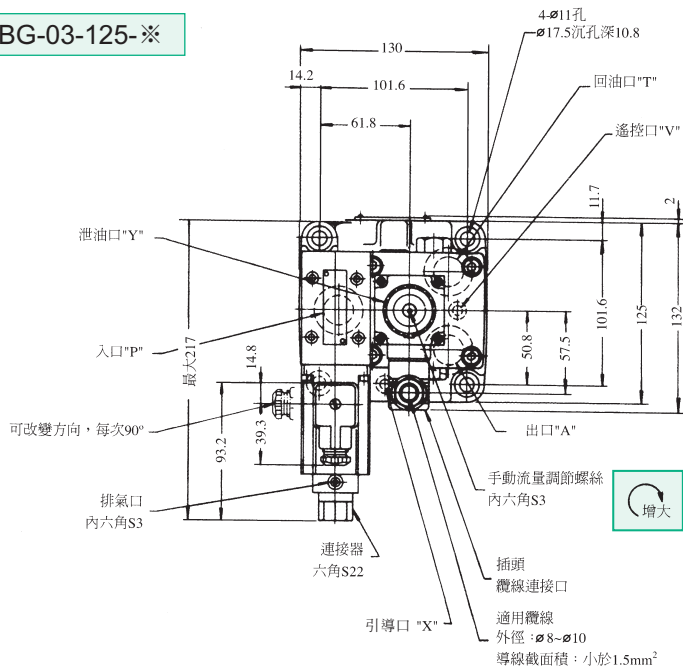


■ 流量及壓力相對於輸入電流特性



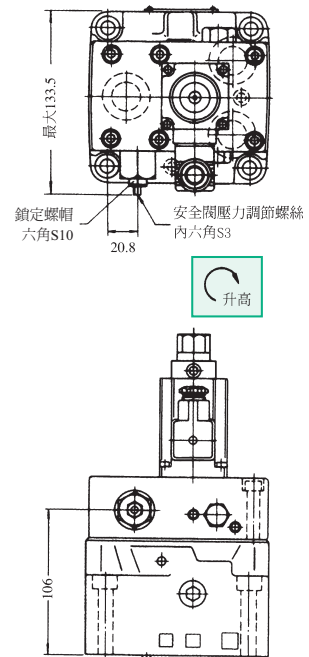
這些特性是在各個單獨的閥上測的，他們隨回路而異。

EFBG-03-125-※



重量: 15 kg

EFBG-03-125-(E)



其餘尺寸請參照上圖

重量: 14 kg



電液比例控制閥

Proportional
Electro-Hydraulic Controls

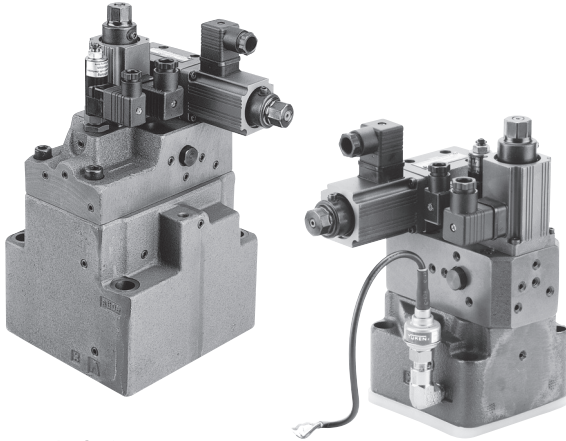


高應答 · 高精度節能閥

High Performance Proportional Electro-Hydraulic Relief And-Flow Control Valves

最高工作壓力 25 MPa

ELFB(C)G 系列



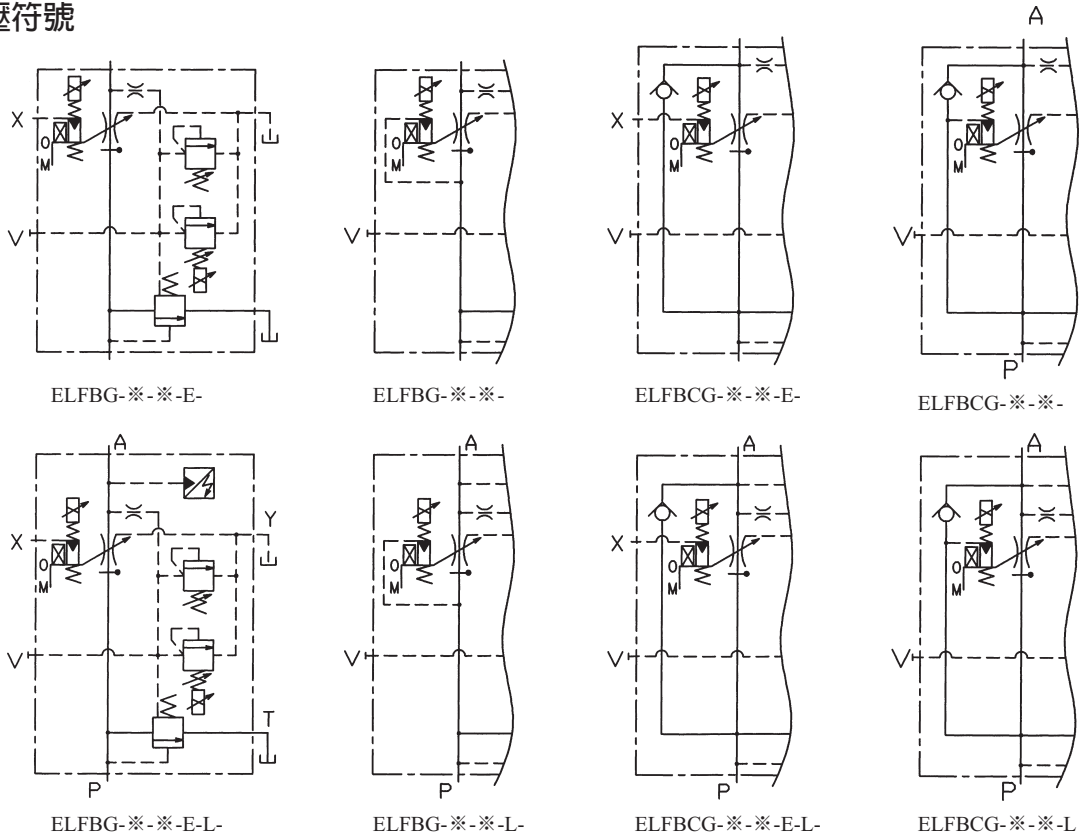
- 這是一種閉環控制的電液比例節能閥；閉環控制實現高應答、高精度、高性能（流量控制與壓力控制），最大流量從125 L/min 到 600 L/min共有4個機種，已完成系列化。
- 本系列閥流量控制係採用新開發之小型比例電磁鐵，配合線性位移檢出器 (LVDT)及壓力檢出器，直接檢出流量控制閥軸之位移與壓力並回饋至控制系中，完美的實現高應答、高精度、高性能的閉環控制。(流量回饋為標準配備，壓力回饋為選配)
- ELFB(C)G-06 採用大流量化設計，最大流量可達 600 L/min，外觀大小及重量比傳統閥小一級，對設備的小型化、輕量化有很大的幫助。

型號意義

* 亦有低調整壓型 (T340) 可供選擇，如有需要，請與營業人員連絡。

ELFB	G	-03	-125	-C	-E	-L	-20T
系列號	安裝方式	口徑代號	最大調整流量	壓力調整範圍	引導型式	壓力回饋	設計代號
ELFB : 高性能電液比例 節能閥	G : 板式連接	-03	125 : 125 L/min 170 : 170 L/min	C : 1.2~16 MPa H : 1.2~21 MPa	無記號： 內部引導型	無記號： 標準，無壓力回饋	-20T *
ELFBC : 附單向閥高性能 電液比例節能閥			-06	300 : 300 L/min 600 : 600 L/min			

油壓符號



高應答 · 高精度節能閥

最高工作壓力 25 MPa

High Performance Proportional Electro-Hydraulic Relief And-Flow Control Valves

規格

參數		型號	ELFB(C)G-03-125 -※-※-20T	ELFB(C)G-03-125 -※-※-1.20T	ELFB(C)G-03-170 -※-※-20T	ELFB(C)G-03-170 -※-※-1.20T	ELFB(C)G-06-300 -※-※-20T	ELFB(C)G-06-300 -※-※-1.20T	ELFB(C)G-06-600 -※-※-20T	ELFB(C)G-06-600 -※-※-1.20T	
最高使用壓力		25 MPa									
最大流量		125 L/min			170 L/min		300 L/min		600 L/min		
流量調節範圍		1~125 L/min			1~170 L/min		2.5~300 L/min		5~600 L/min		
最低引導壓力		1.5 MPa									
最小引導流量	定常時	1 L/min				1 L/min					
	過渡時	3 L/min				6 L/min					
流量 控制 側	閥差壓	0.6~0.8 MPa			0.85~1 MPa		0.7~0.9 MPa		0.85~0.95 MPa		
	遲滯	0.5 % 以下									
	重複性	0.5 % 以下									
	躍階應答	0→100%V	0.110 s			0.125 s		0.150 s		0.170 s	
		100%→0V	0.150 s			0.150 s		0.150 s		0.150 s	
	人力信號電壓	DC10V at MAX. Q									
	線圈阻抗	4 Ω									
	最大線圈消耗功率	25 W									
壓力 控制 側	壓力調節範圍	C:1.6~16 MPa ; H:1.6~21 MPa			C:2.3~18 MPa ; H:2.3~21 MPa		C:1.6~16 MPa ; H:1.6~21 MPa				
	遲滯	2% 以下		1% 以下		2% 以下		1% 以下	2% 以下	1% 以下	
	重複性	1% 以下		0.5% 以下		1% 以下	0.5% 以下	1% 以下	0.5% 以下	1% 以下	
	躍階應答	0→100%V	0.115 s	0.100 s	0.135 s	0.110 s	0.120 s	0.100 s	0.135 s	0.110 s	
		100%→0V	0.175 s	0.125 s	0.170 s	0.125 s	0.170 s	0.125 s	0.170 s	0.125 s	
	定格電流	880 mA		-		940 mA		-	850 mA	-	820 mA
	線圈阻抗	10 Ω									
最大線圈消耗功率	10 W										
使用環境溫度	0~50 °C										
使用環境溼度	30~90 %										
重量	15 kg		15.3 kg		15 kg	15.3 kg	35 kg	35.3 kg	35 kg	35.3 kg	

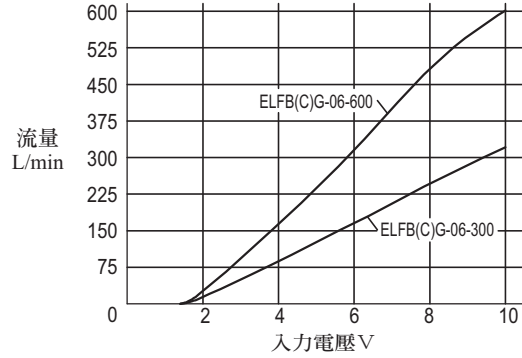
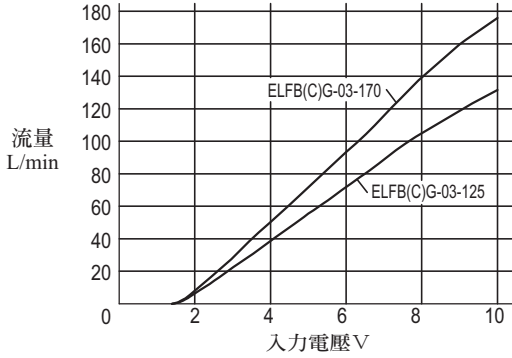
- 註1. 上述規格為使用油研專用放大器做單體測試所測得資料，入力電壓—流量特性及電流—壓力特性是依據閥及放大器搭配使用，但會有機能性誤差，此時請調整放大器的"NULL"及"SPAN"調整鈕，實機性能會因使用迴路不同而有差異。
- 註2. 流量及壓力躍階應答的評價 (1) 流量躍階應答上升時間：壓力控制提動閥關閉，流量控制節流口開啓，到達設定流量所需的時間，因此不僅單指流量控制節流口應答的時間，也包含壓力控制提動閥應答時間來評價流量上升時間。還有要滿足上述上升時間引導壓力須1.5MPa以上，入力起流電壓請在1.4V~1.5V動作。(2) 流量躍階應答下降時間：本閥為量入控制 (Meter in)，流量控制節流口關閉時，流量就沒有繼續往負荷側供給，所以用流量控制節流口的應答時間來評價。(3) 壓力躍階應答時間：用負荷側壓力的應答時間來評價。
- 註3. 回油管的背壓和泄油背壓直接影響最低調節壓力或流量調節閥主閥芯的操作力。因此，不可把回油管或泄油管和其他管連接，而是直接與油箱連接，以使背壓盡可能低，必須保證回油和泄油管的端部浸沒在油液中，泄油背壓請在0.2MPa以下使用。
- 註4. 為避免設定壓力不穩定，通過的流量應不小於 15 L/min。此外，請在回油背壓不高於 0.5MPa請況下使用。
- 註5. 安全閥的壓力比最高調節壓力高2MPa的值進行預設定。實際工作時，應以滿足工作壓力需要來調節此壓力設定值，調整後請用鎖緊螺帽固定。
- 註6. 為使流量控制及壓力控制保持穩定，將電磁鐵及位置檢出器的各個排氣口，逐漸鬆開讓空氣全部排盡使油充滿電磁鐵的鐵芯，再鎖緊排氣口螺絲。
- 註7. 使用位置檢出器來做流量調節閥主閥芯的位置檢出，位置檢出器零點調整已在出廠時調整完畢，請絕對不要去變動。
- 註8. 當初次調整時或電氣故障等問題而使閥沒有輸入電流時，可旋轉手動調節螺絲，對閥的壓力和流量進行臨時設定。然而，在正常請況下，這個螺絲必須處於鬆退到底的起始位置。
- 註9. 請確認閥和專用放大器的接線是否正常無誤，還有為了確保放大器安定的性能請先通電15分鐘以上後再使用，請使用單獨 2 台的電源供應器。

高應答・高精度節能閥

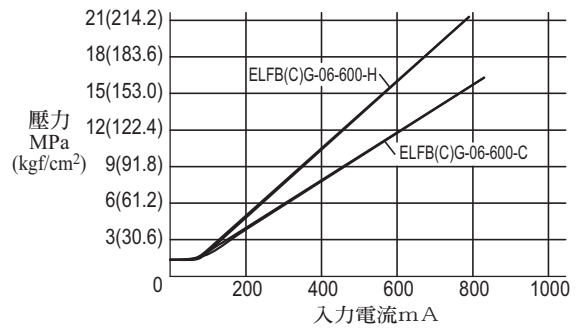
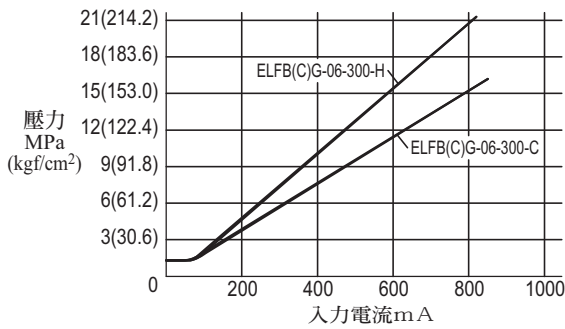
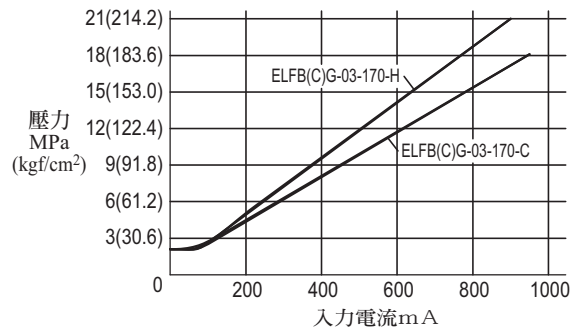
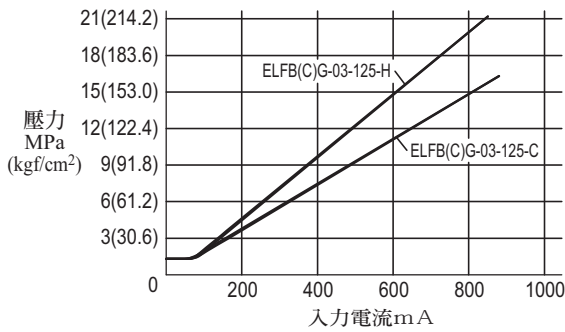
最高工作壓力 25 MPa

High Performance Proportional Electro-Hydraulic Relief And-Flow Control Valves

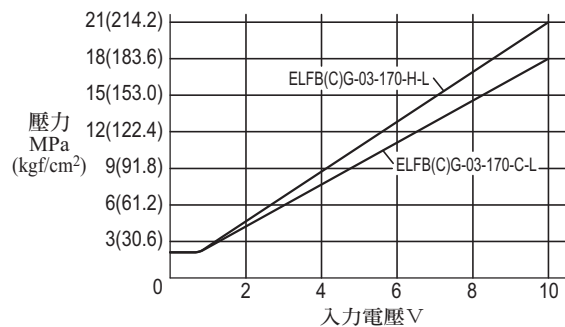
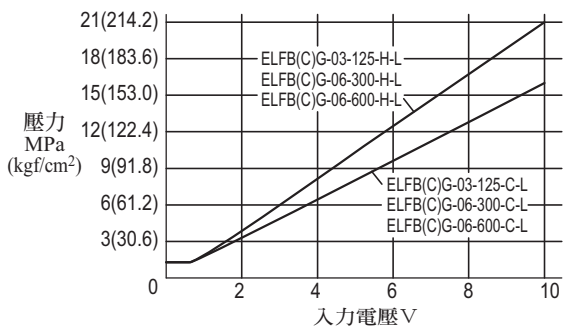
■ 入力電壓—流量特性 (有流量回饋)



■ 入力電流—壓力特性 (無壓力回饋)



■ 入力電壓—壓力特性 (有壓力回饋)



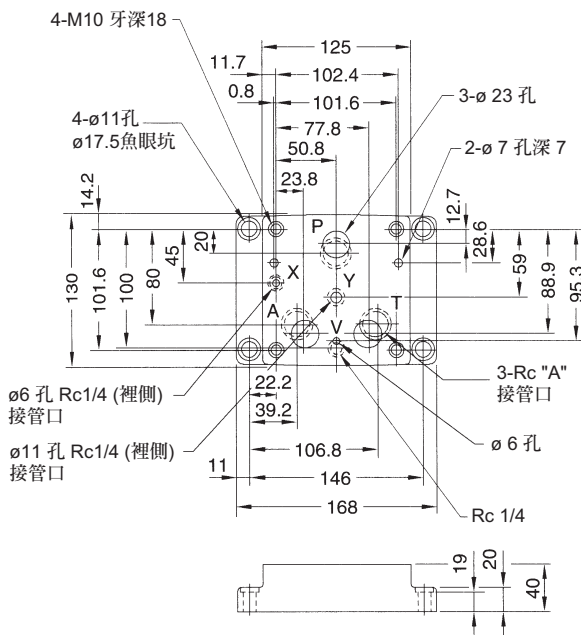
E

高應答 · 高精度節能閥

High Performance Proportional Electro-Hydraulic Relief And-Flow Control Valves

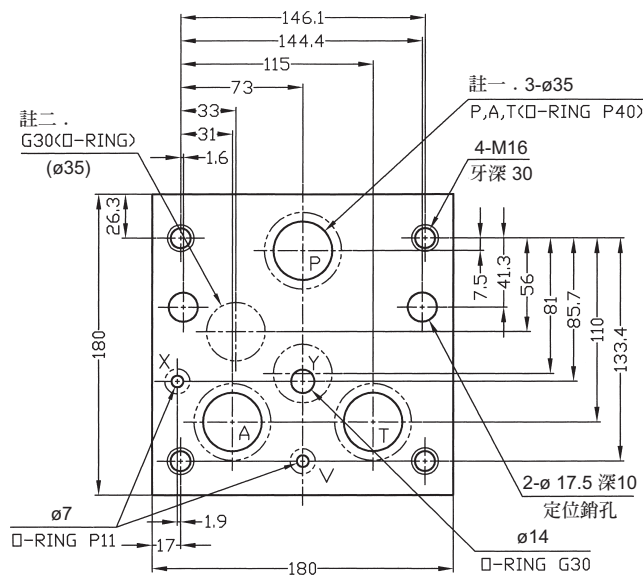
最高工作壓力 25 MPa

■ EFBGM-03Y-20 03Z-20



底板型號	A
EFBGM-03Y-20	3/4
EFBGM-03Z-20	1

■ ELFB(C)G-06 安裝尺寸



註一：ELFB(C)G-06因通過流量大，油路板P,A,T孔須鑽ø35孔。
註二：G30 O-RING下方ø35內油路板不可鑽孔。

■ 底板

閥的型號	底板型號	接管管徑	重量 kg
ELFB(C)G-03	EFBGM-03Y-20	Rc 3/4	6
	EFBGM-03Z-20	Rc 1	6

■ 安裝螺絲 (附件)

型號	內六角螺絲 (4個)	擰緊力矩 N·m
ELFB(C)G-03	M10 x 65長	60~74
ELFB(C)G-06	M16 x 120長	253~310

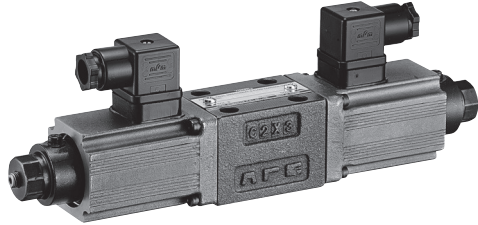
■ 匹配放大器

閥的型號	專用放大器型號			
	流量控制	參照頁次	壓力控制	參照頁次
ELFB(C)G-03-125-※	SK1115-1-30T	159	AMN-D-20T	157
ELFB(C)G-03-125-※-L			AMN-D-L-20T	158
ELFB(C)G-03-170-※	SK1115-2-30T	159	AMN-D-20T	157
ELFB(C)G-03-170-※-L			AMN-D-L-20T	158
ELFB(C)G-06-300-※	SK1115-3-30T	159	AMN-D-20T	157
ELFB(C)G-06-300-※-L			AMN-D-L-20T	158
ELFB(C)G-06-600-※	SK1115-4-30T	159	AMN-D-20T	157
ELFB(C)G-06-600-※-L			AMN-D-L-20T	158

比例換向調速閥

Proportional Electro-Hydraulic Directional and Flow Control Valves

最高工作壓力 25 MPa



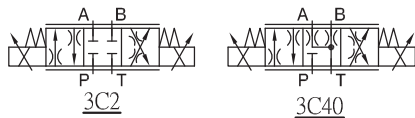
- 本閥是採用裝有兩個比例線圈控制的比例方向、流量控制閥。
- 流量依據比例線圈輸入的電流而改變，方向則利用其中一方比例線圈輸入的電流所控制。
- 配合專用的功率放大器，可同時實現方向與流量的控制，達到簡化迴路，降低成本的目的。

規格

參數	型號	EDFG-01
最高工作壓力	MPa	25
定 格 流 量 ★	L/min	30
定 格 電 流	mA	1100
回流口允許背壓	MPa	14
線 圈 電 阻	Ω	10
遲 滯		小於 5%
重 複 性		小於 1%
躍 階 響 應		小於 100ms
重 量	kg	2.4

★：定格流量 P → A(B)、A(B) → T 是閥差壓 7.0 MPa 時的值。

圖形符號



使用功率放大器

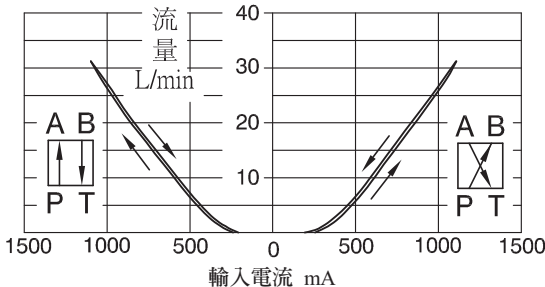
為使性能穩定，推薦使用 AMN-W-10T 功率放大器。（請參照 P164）

注意事項

- 為使先導閥電磁線圈內保持充滿油的狀態，建議 T 口回油管加裝開啓壓力 0.04 MPa 的單向閥，並請務必將泄油管末端浸沒在油中。
- T 口背壓直接影響閥芯的操作力，因此，回油管不可和其他管連接，而是直接連接油箱。
- 電器系統故障時，可調整手動調整螺絲，改變油流方向；注意：操作結束後必須使手動調整螺絲處於其初始位置。

輸入電流 - 流量特性

黏度：30mm²/s
閥差壓：7.0 MPa

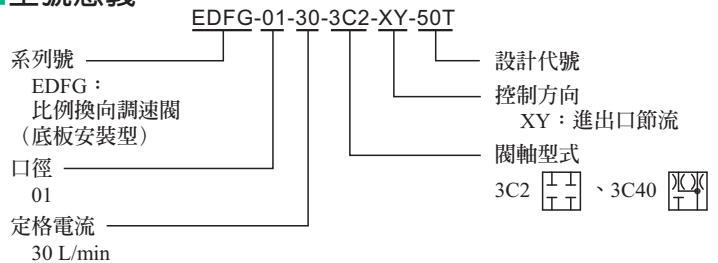


底板

底板型號	接管口徑 (Rc)
DSGM-01-30	1/8
DSGM-01X-30	1/4
DSGM-01Y-30	3/8

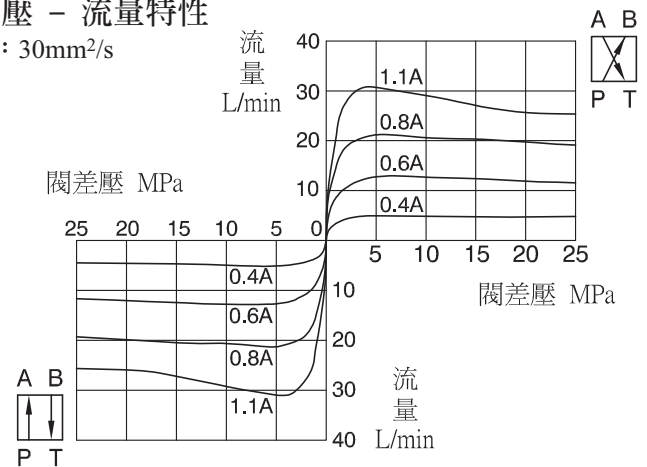
- 使用底板時，請按上述型號選購，不使用底板時，安裝表面粗糙度須加工在 6~S (Ra1.6) 以內
- 相關底板尺寸請參見第 88 頁。

型號意義



閥差壓 - 流量特性

黏度：30mm²/s



安裝螺絲 (附件)

型 號	內六角螺絲	數量	擰緊力矩 N•m (kgf•m)
EDFG-01	M5 x 45長	4	5~7 (0.5~0.7)

E